

The background of the entire page is a photograph of a modern building facade. The facade is composed of dark grey, rectangular panels arranged in a grid. A central section of the facade features four bright orange panels arranged in a 2x2 grid. The sky is visible in the upper left corner.

FIGO Referenz

**Spenglerei Grollegg
setzt auf Stahl.**

**SICHER.
STARK.
STAHL.**



Die Attikaabdeckung bildet einen harmonischen Abschluss der Fassade und ist flächenbündig zur Profilierung der Fassadenplatte gefertigt.



Die Ausführung **FIGO QUATTRO STRUKTURA** tiefschwarz in Kombination mit reinweiß beschichteten Elementen als gestalterisches Element.



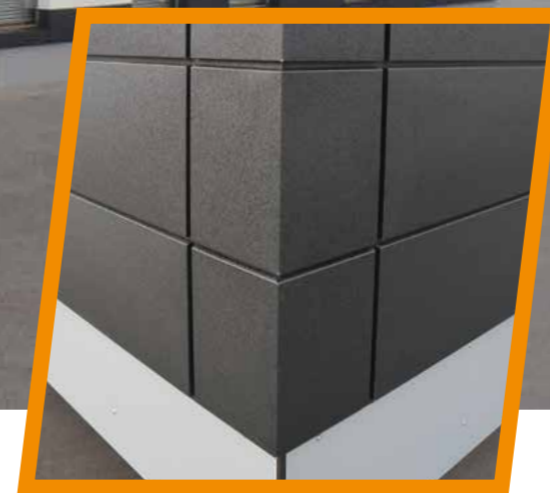
FIGO QUATTRO ist in 4 Standardbreiten erhältlich, die sich individuell kombinieren und somit der Architektur freien Raum lässt.



Für die stirnseitige Gebäudefläche wurde das Verlegeschema von unterschiedlichen Baulängen gewählt, die vor Ort mit dem QUATTRO Bugmaster individuell bearbeitet wurden.



Die Anschlussdetails zu Fenster und Türen in der Laibung sind mit der **FIGO QUATTRO** hergestellt. Für den Fensterbankbereich wurde das Detail einer verdecktliegenden Entwässerungsebene gewählt.



FIGO QUATTRO ermöglicht eine individuelle Gestaltung des Sockelanschlusses und kann auch mit dem Systemzubehör QUATTRO Starterleiste ausgeführt werden.

Projekt:
Betriebsgebäude Grafendorf

Verarbeiter:
Spenglerei Grollegg GmbH
A-8232 Grafendorf bei Hartberg

Planung:
Baumeister Hammerl
A-8232 Grafendorf bei Hartberg

Bauweise:
Stahl-Skelettbauweise mit isolierten Paneelen. **FIGO QUATTRO** als vorgehängte hinterlüftete Fassade.

Material:
FIGO QUATTRO Fassadenplatte, Oberfläche STRUKTURA tiefschwarz, glatt.

Das Betriebsgebäude in Grafendorf bei Hartberg wurde um einen Zubau ergänzt und im Zuge dessen kam es auch zur architektonischen Neugestaltung der Fassade. Für Planer und Betreiber fiel die Wahl auf FIGO QUATTRO. Geringes Gewicht, höchste Widerstandsfähigkeit gegen widrige Witterungseinflüsse und wirtschaftliche Vorteile führten letztendlich zu dieser Entscheidung.

Gemeinsam mit der voestalpine, einem weltweit agierenden Konzern, der hochwertige Stahlprodukte fertigt, verarbeitet und weiterentwickelt, entstand mit FIGO QUATTRO eine anspruchsvolle architektonische Lösung für eine Fassadenplatte aus Stahl, die den immer widrigeren Wetterkapriolen trotz und höchste Robustheit entgegensetzt.

STARKE PARTNER:



FILLI STAHL GROSSHANDELSGMBH

Schrödingerstraße 5, 9020 Klagenfurt
T. +43 (0) 463 / 37970-3550
F. +43 (0) 463 / 37970-3590
office@figo.at
www.figo.at

STARKE PARTNER:



voestalpine

ONE STEP AHEAD.

Geprüft durch

